



Curso SharePoint para usuarios

Con este curso aprenderás a trabajar eficazmente con SharePoint, descubrirás sus componentes básicos y verás como elaborar y manejar listas, bibliotecas, tareas, flujos de trabajo y páginas web.

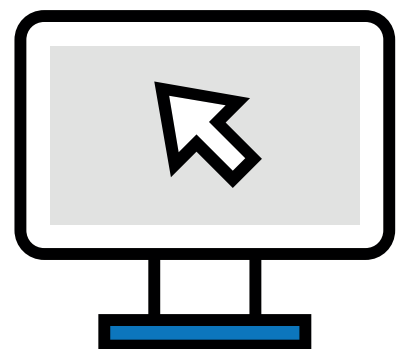


Usuarios en general que tengan implantado SharePoint en su organización.

Se aprenderá a cómo **usar herramientas** como tareas, flujos de trabajo, áreas de reuniones y también la **creación de una página o blog** para que los usuarios puedan intercambiar libremente experiencias y expectativas generadas en los temas comunes al blog.

Contenido del Curso

Introducción.
Componentes Básicos.
Bibliotecas y Listas.
Trabajar con SharePoint.
Proyectos.



CONSULTAR FECHA



10 horas



Ruano Formación
Carretera de Sierra Alhamilla 98, Almería



Diploma acreditativo al terminar el curso
Enseñanza privada no oficial



180 € - Bonificables